







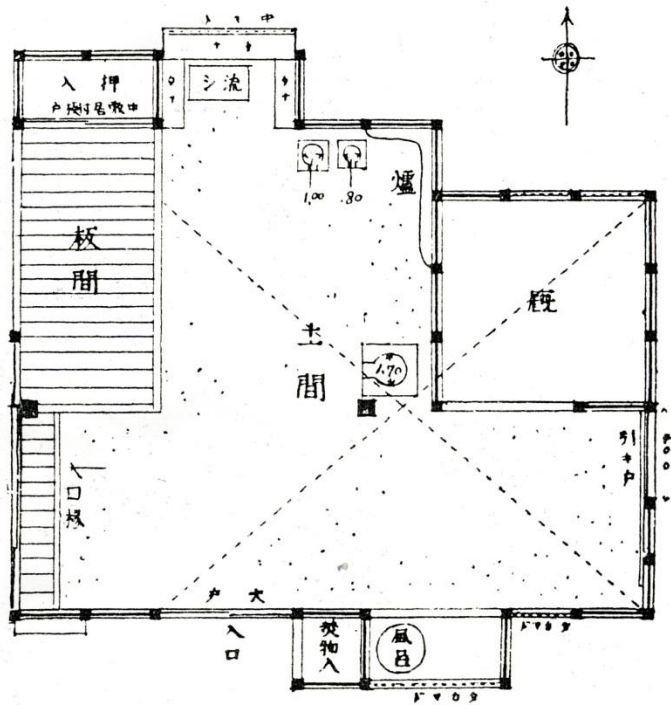
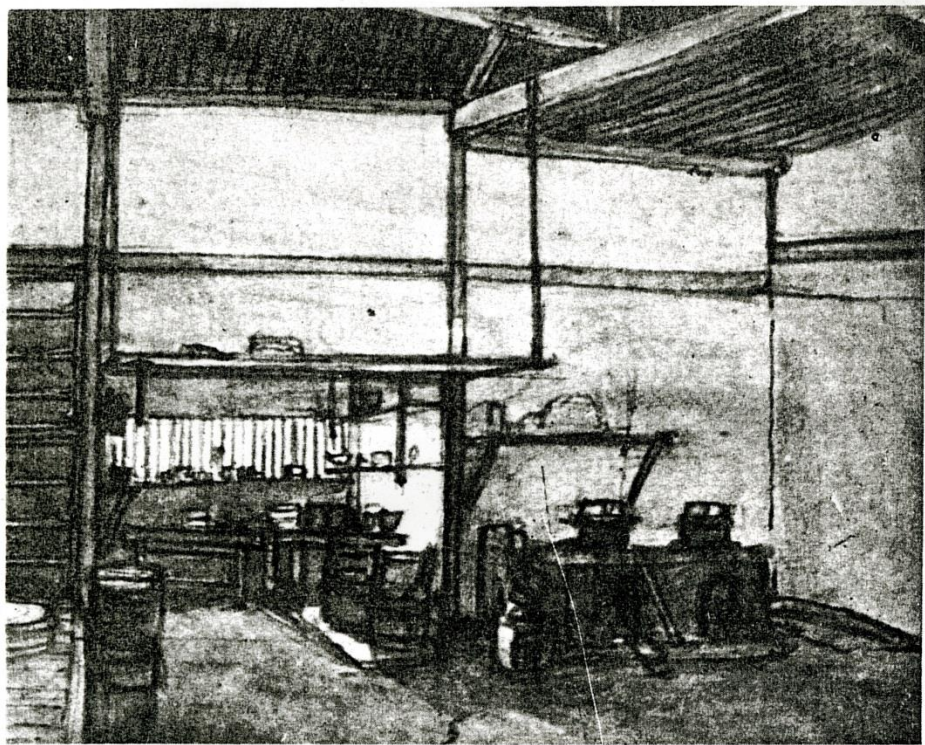
今和次郎 卒業制作「裝飾圖案十八・18」 (1912)

今和次郎

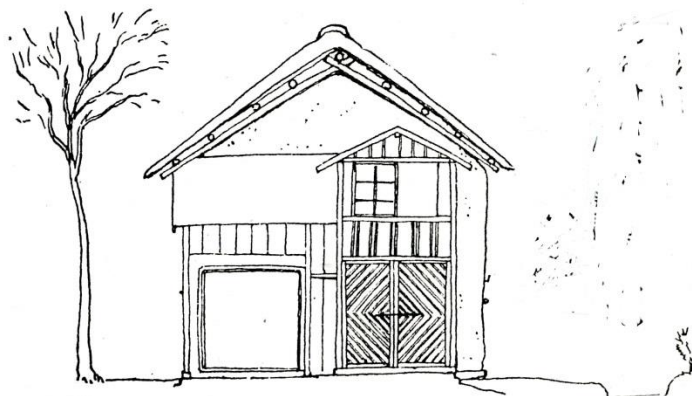
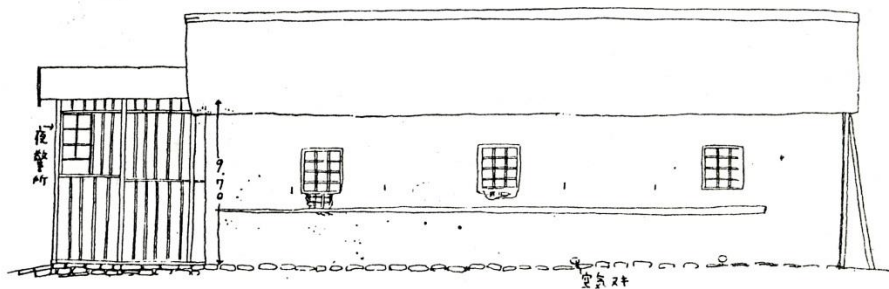
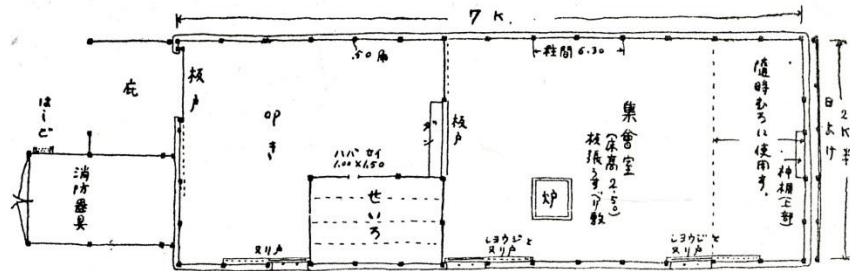
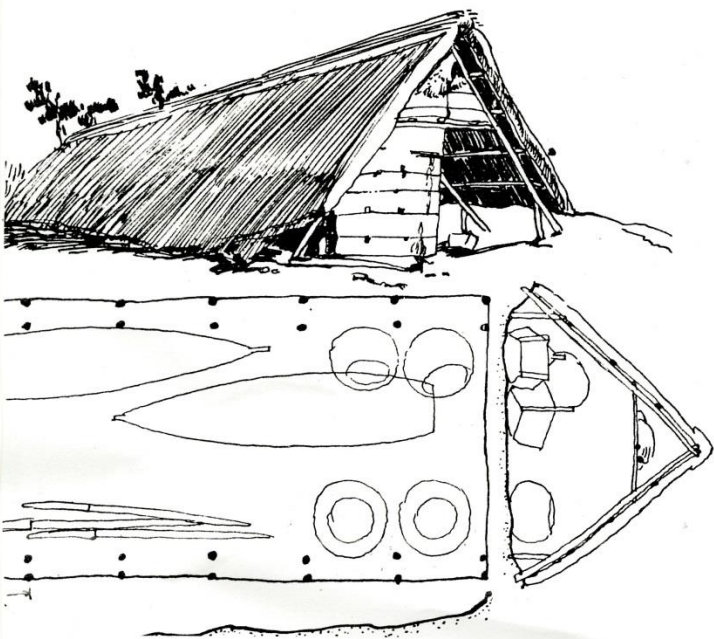
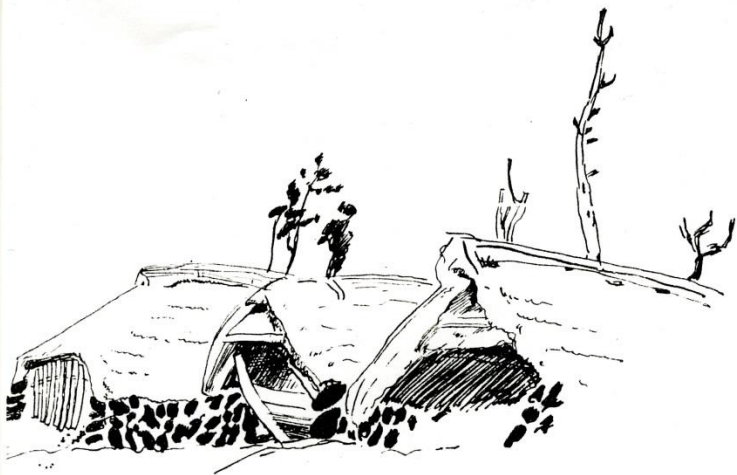
1888~1993

NOV. 2, 2018

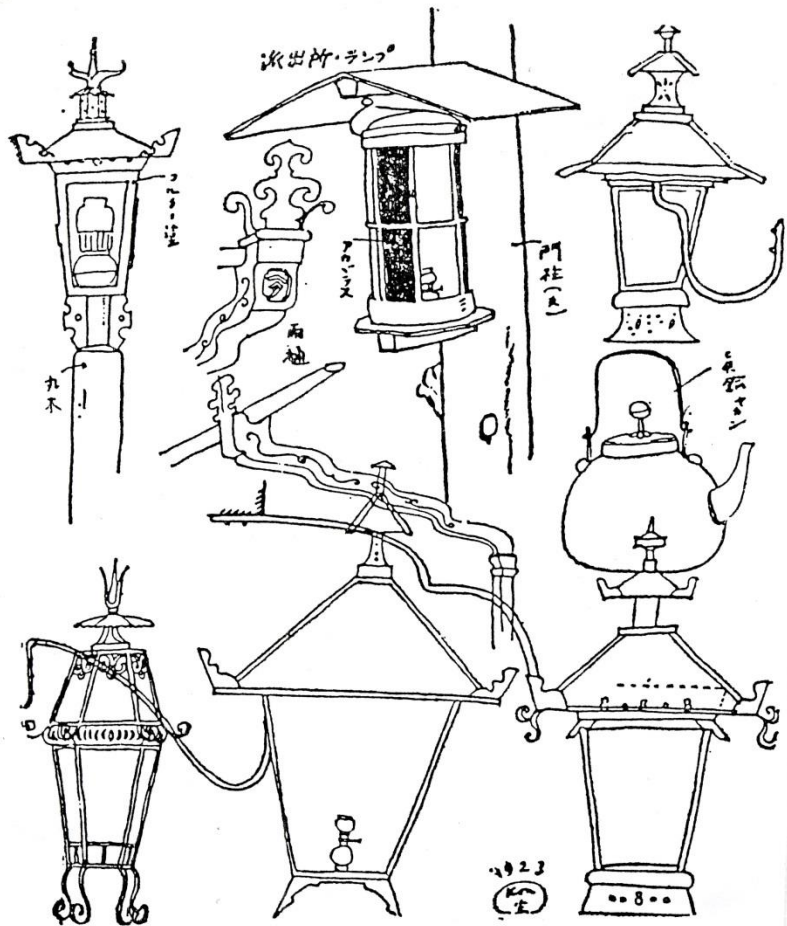
①



白茅会『民家図  
集』に掲載した  
埼玉県農家の  
土間 (1918)



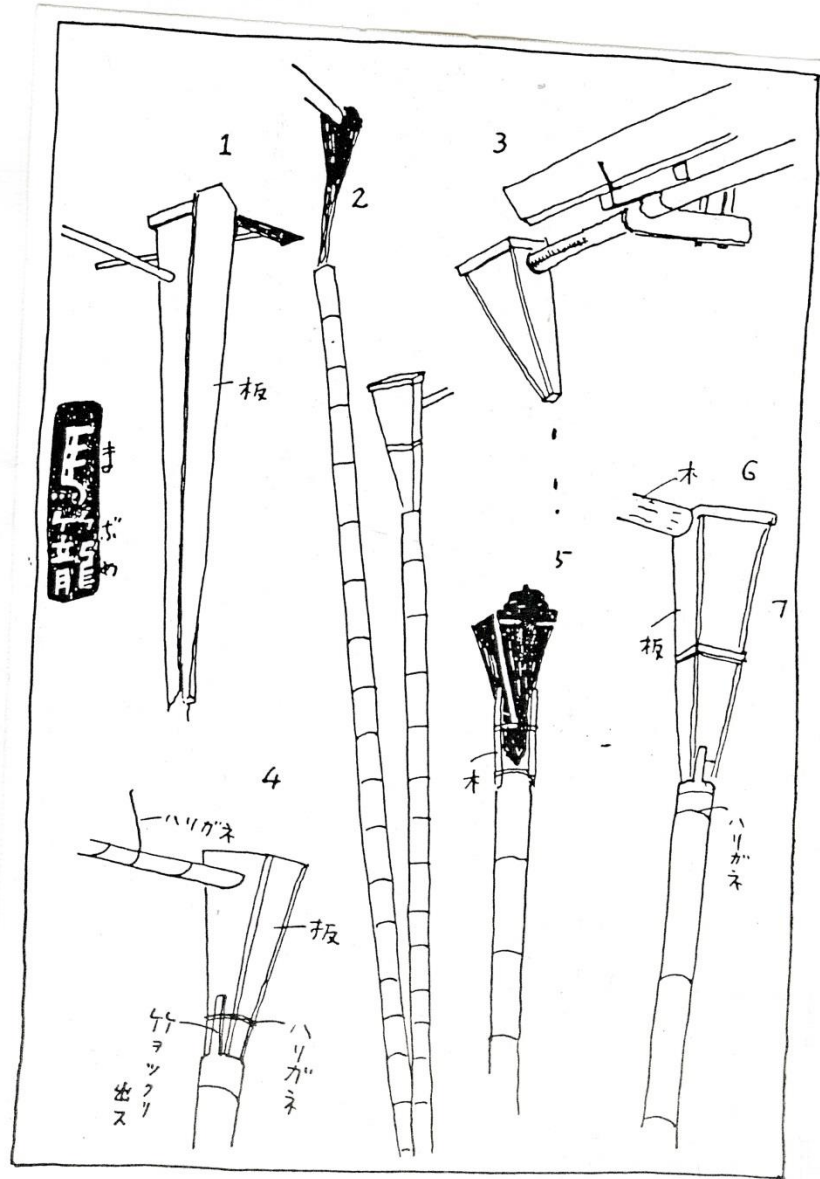
古い郷蔵をいろいろな用向きに利用している例 倉庫・



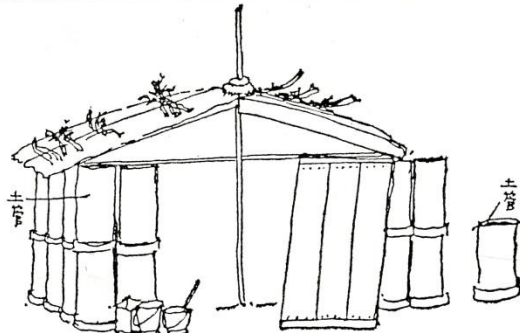
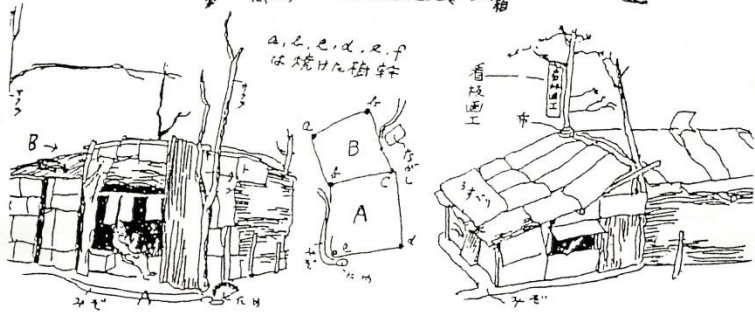
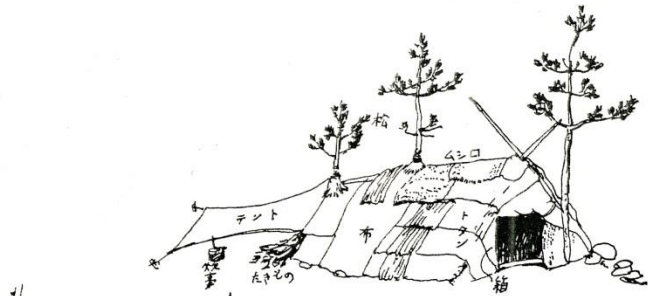
田舎のブリキ屋の仕事

吉田謙吉

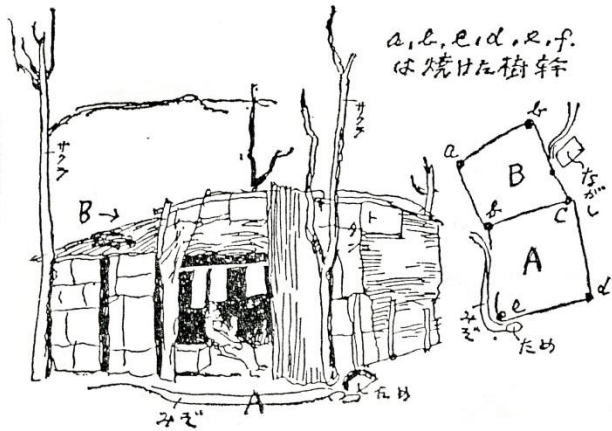
(1923)



木曾の民家の雨樋



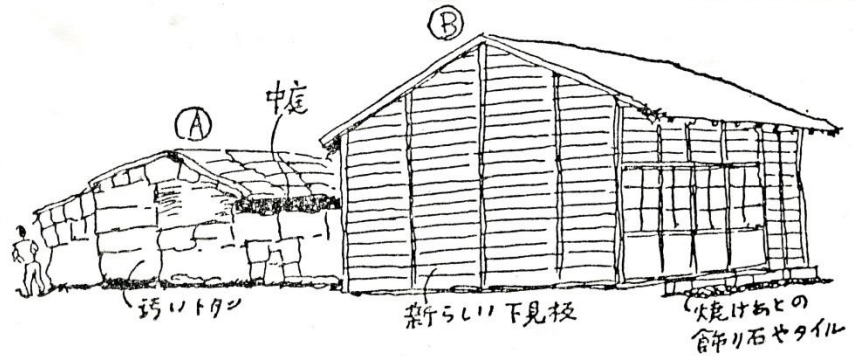
土管を利用した小屋



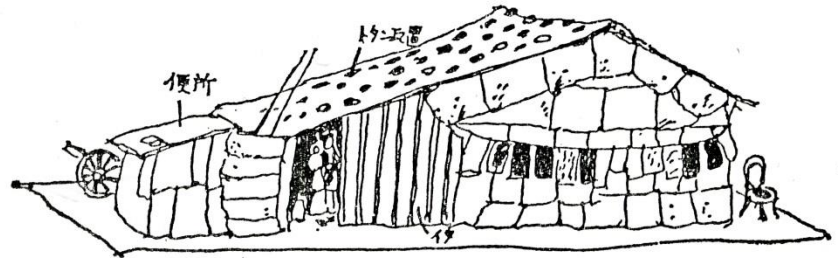
針を長風

震災直後のバラック (「バラックのはなし」)

(1923)



商店バラック



愛宕・山下辺のバラック

(5)



バラック装飾社「カフェ・キリン」



バラック装飾社「カフェ・キリン」

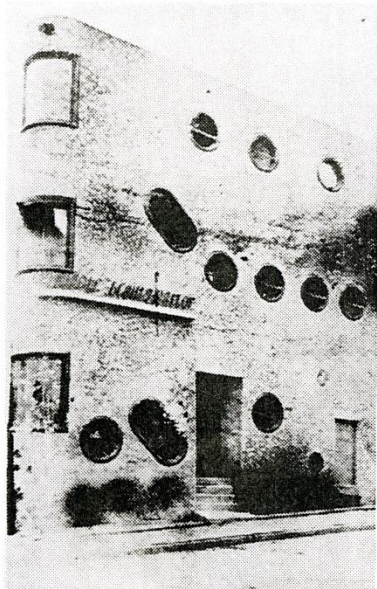


カフェ・キリン(大正12, バラック装飾社+曾禰中條建築事務所)

今和次郎設計

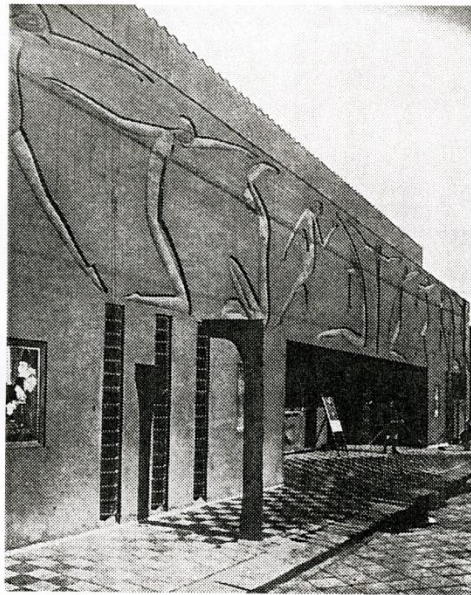
(1923)





吉行美容院  
(大正 12, 村山知義)

(1923)



墓館(大正 13, 村山知義 +  
曾禰中條建築事務所)

(1924)

MAVO 設計



カフェ案(大正 13, 高見沢路直)

(1924)